

HOMENAGEM AOS 30 ANOS DO DOCOMOMO BRASIL

# do\_co\_30 + lelé\_90

## FÁBRICA E PATRIMÔNIO

PELA PRESERVAÇÃO DA OBRA DE LELÉ NO SEU  
ANIVERSÁRIO DE 90 ANOS

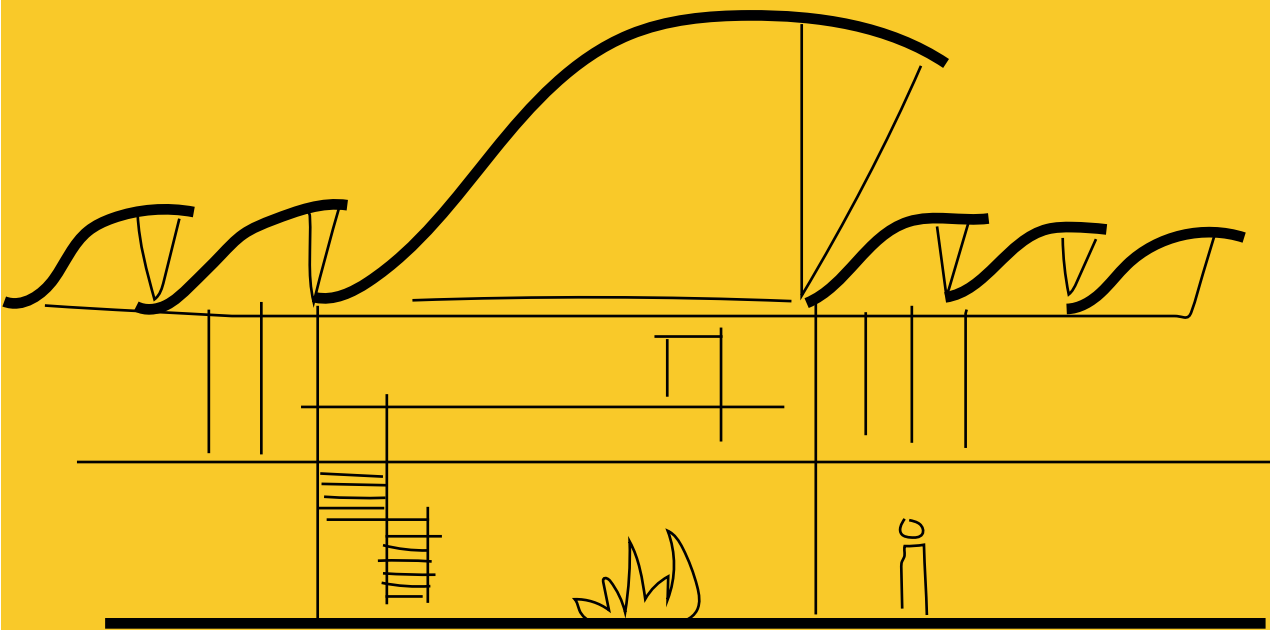
EVENTO ONLINE  
19, 20 E 21 DE MAIO  
2022



# 19.05

QUINTA-FEIRA

PELA PRESERVAÇÃO DA OBRA DE LÉLÉ:



# A OBRA E O HOMEM

## 8h MESA DE ABERTURA

DOCO30 + LELÉ90

Moderadora: Profa. Dra. Ceila Cardoso  
(Coordenadora FABER | UFBA, Docomomo Brasil)

Palestrantes:

Profa. Dra. Alcilia Afonso (Coordenadora Geral do Docomomo Brasil)

Prof. Dr. Flávio Carsalade (Coordenador Geral do Icomos Brasil)

Prof. Dr. Eduardo Romero (Coordenador Geral do TICCIH Brasil)

## 9h MESA 01

PELA PRESERVAÇÃO DA OBRA DE LELÉ: A OBRA E O HOMEM

Moderador: Prof. José Fernando Minho  
(Coordenador FABER | UFBA, Docomomo Brasil)

Palestrantes:

Arq. Adriana Filgueiras (Instituto João Filgueiras Lima) - a confirmar

Prof. Haroldo Pinheiro (IESB-Brasília)

## 10 PALESTRA 01

PELA CONSERVAÇÃO DA TECTÔNICA DOS TCU's

30h Moderadora: Profa. Dra. Ceila Cardoso  
(Coordenadora FABER | UFBA, Docomomo Brasil)

Palestrante:

Prof. Em. Max Risselada (Professor Emérito TUDelft, FABER | UFBA)

Debatedor: Prof. Drto. Marcio Campos (FAUFBA)

## **14h** PALESTRA 02 FÁBRICA E PATRIMÔNIO: A OBRA DE LELÉ EM SALVADOR

Moderadora: Profa. Dra. Anália Amorim (FAU-USP, Escola da Cidade)

Palestrante:

Prof. José Fernando Minho (Coordenador FABER | UFBA, Docomomo Brasil)

## **15h** MESA 02 REVISÃO BIBLIOGRÁFICA DA OBRA

Moderadora: Profa. Dra. Ana Gabriella Lima (FAUFBA)

Palestrantes:

Arq. Giancarlo Latorraca (Escola da Cidade, FABER | UFBA)

Prof. Dra. Ana Luiza Nobre (UFRJ)

Prof. Dr. Adalberto Vilela (FAUeD-UFU, FABER | UFBA)

Prof. Dr. André Marques (USJT, FABER | UFBA)

## **18h** MESA 03 PATRIMÔNIO CONSTRUÍDO DO LELÉ - CONHECER PARA PRESERVAR

Moderador: Prof. Dr. José Carlos Huapaya (Docomomo BA\_SE, FAUFBA)

Palestrantes:

Prof. Dr. Andrey Rosenthal Schlee (FAU-UnB)

Profa. Dra. Ana Carolina Bierrenbach (Docomomo BA\_SE, FAUFBA)

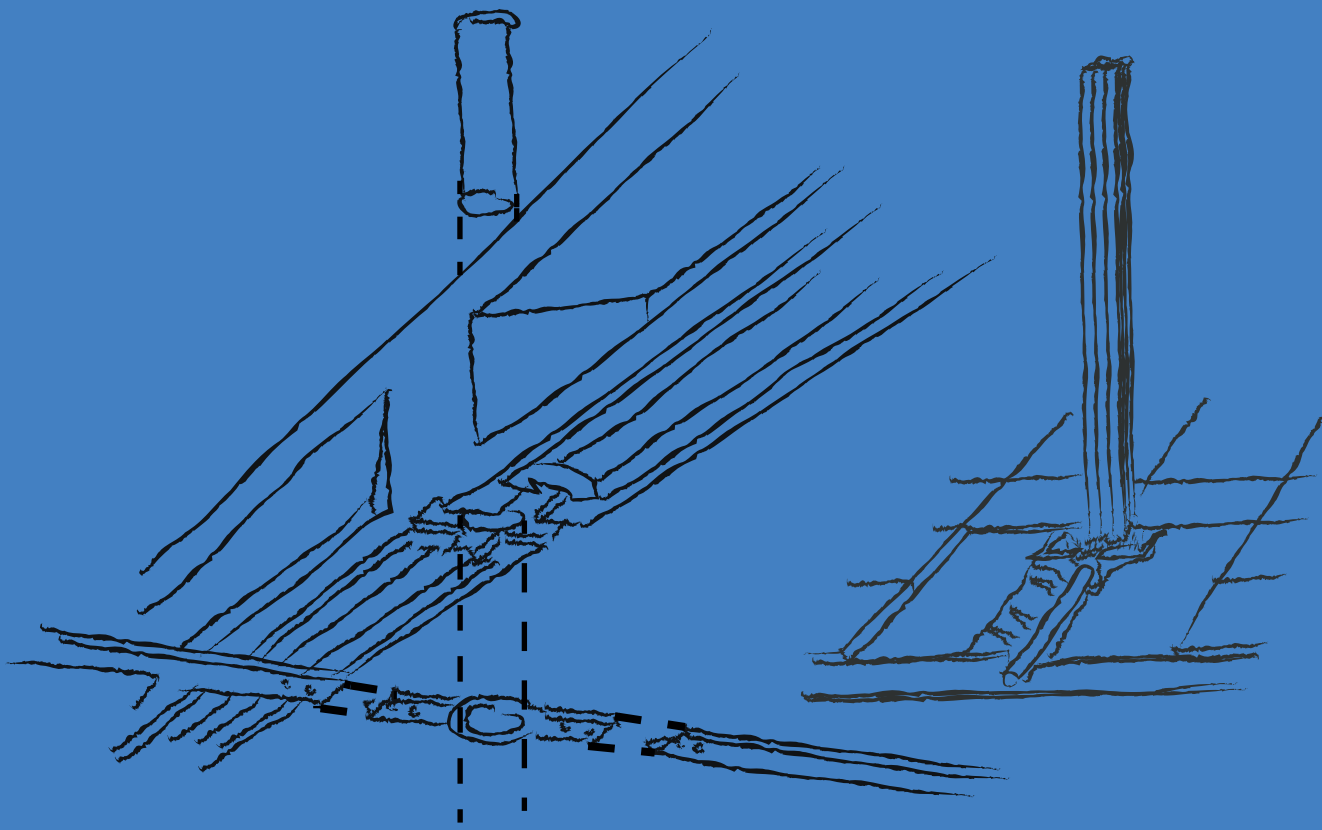
Arq. Marcela Porto

Prof. Dr. Edson Fernandes (FABER | UFBA)

# 20.05

SEXTA-FEIRA

PELA PRESERVAÇÃO DA OBRA DE LÉLÉ:



TÉCNICA E CONSERVAÇÃO

## **08** MESA 04 30 ANOS DE DOCOMOMO BRASIL

**30<sub>h</sub>** Moderadora: Profa. Dra. Ceila Cardoso  
(Coordenadora FABER | UFBA, Docomomo Brasil)

Palestrantes:

Prof. Dra. Alcília Afonso

(Coordenadora Geral do Docomomo Brasil)

Prof. Dr. Wessel de Jonge/ Prof. Dr. Wido Quist - a confirmar

(Docomomo Países Baixos, H&A TUDELFT)/ (Secret. Docomomo Internacional)

Profa. Dra. Anna Beatriz Ayrosa Galvão

(Docomomo Brasil, FAUFBA)

Prof. Dr. José Carlos Huapaya Espinoza

(Coordenador Docomomo BA\_SE)

## **09** MESA 05 SOBRE O APURO DA TÉCNICA: o tipo e o particular na obra pré-fabricada

**30<sub>h</sub>** Moderador: Prof. Dr. Marcos Tognon (UNICAMP)

Palestrantes:

Profa. Dra. Claudia Oliveira

(FAU USP)

Profa. Dra. Alcília Afonso

(UFCEG, Coordenadora Geral Docomomo Brasil)

Arq. Ivanilson Pereira

(FAU USP, Secretário Geral Docomomo Brasil)

Prof. Drto. Márcio Campos

(FAUFBA)

Profa. Dra. Marieli Luchiantchuchi

(UEM, FABER | UFBA)

**14<sup>h</sup>**

### **PALESTRA 03**

PRÉ-FABRICAÇÃO INDUSTRIAL – As pedras artificiais da SCHOKBETON NA HOLANDA: método e conservação

Moderadora: Profa. Dra. Ceila Cardoso

(Coordenadora FABER | UFBA, Docomomo Brasil)

Palestrante: Prof. Dr. Wido Quist

(Secretario Docomomo Internacional, TU Delft Holanda)

**15**

### **MESA 06**

FÁBRICA E PATRIMÔNIO NA OBRA DE LELÉ: MÓDULO IANSÃ NA UFBA

**30<sup>h</sup>**

Moderador: Prof. Arq. José Fernando Minho

(Coordenador FABER | UFBA, Docomomo Brasil)

Palestrantes:

Prof. Dr. Sérgio Ekerman (FAUFBA)

Profa. Dra. Ceila Cardoso (Coordenadora FABER | UFBA, Docomomo Brasil)

Profa. Dra. Rosana Muñoz (NTPR + FABER | UFBA)

Prof. Dr. Nivaldo Andrade (FAUFBA)

**18<sup>h</sup>**

### **MESA DE ENCERRAMENTO**

AÇÕES E DOSSIÊ

Moderadora: Profa. Dra. Ceila Cardoso

(Coordenadora FABER | UFBA, Docomomo Brasil)

Palestrantes:

Profa. Dra. Alcília Afonso (Coordenadora Geral do Docomomo Brasil)

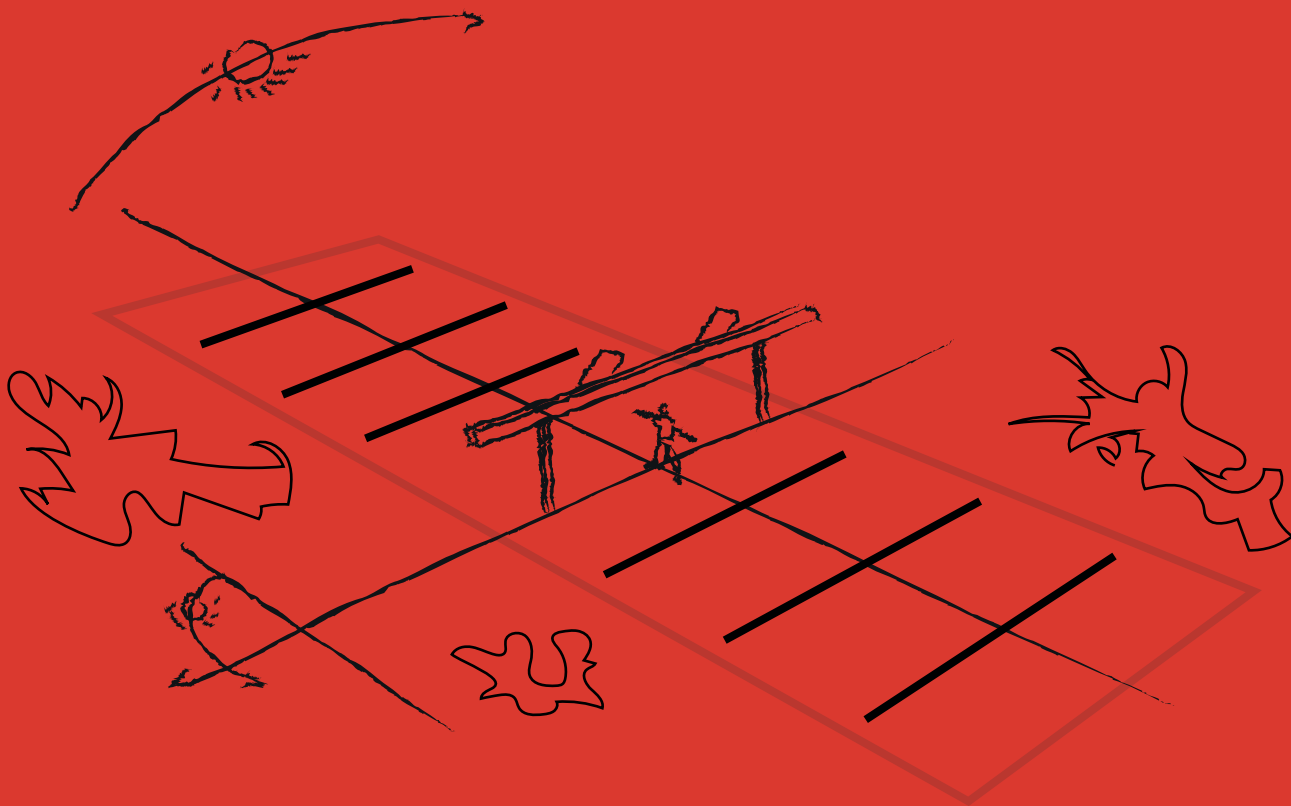
Profa. Drta. Carolina Chaves (UFS, Docomomo BASE)

Prof. Dr. José Carlos Huapaya Espinoza (Coordenador Docomomo BA\_SE)

# 21.05

SÁBADO

PELA PRESERVAÇÃO DA OBRA DE LÉLÉ:



OFICINAS IANSĂ - FAUFBA



**08h**

## **OFICINA 01**

PRÉ-FABRICAÇÃO COM FORMAS METÁLICAS – aproximação e experimentos  
Canteiro FAUFBA + FABER + DESAL - a confirmar

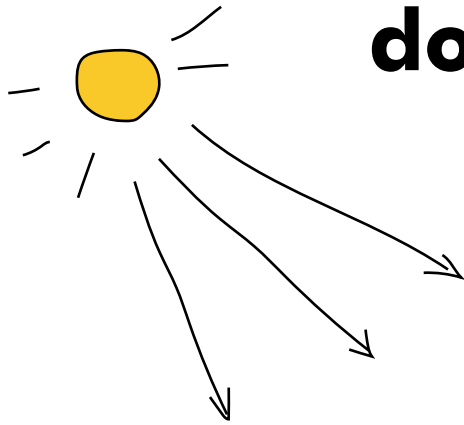
Profa. Dra. Ceila Cardoso (Coordenadora FABER | UFBA, Docomomo Brasil)  
Prof. Arq. José Fernando Minho (Coordenador FABER | UFBA, Docomomo Brasil)  
Prof. Dr. Edson Fernandes (FAUFBA)  
Prof. Dr. Fabio Mosaner (UFSC)  
Prof. Dr. Sérgio Ekerman (FAUFBA)  
+ Estudantes Pesquisadores

**14h**

## **OFICINA 02**

ESTUDOS SOBRE DEGRADAÇÃO, CARACTERIZAÇÃO, RECUPERAÇÃO  
DE COMPONENTES E AVANÇOS NA TECNOLOGIA DA  
ARGAMASSA ARMADA (Workshop) NTPR + FABER | UFBA - a confirmar

Profa. Dra. Ceila Cardoso (Coordenadora FABER | UFBA, Docomomo Brasil)  
Prof. Arq. José Fernando Minho (Coordenador FABER | UFBA, Docomomo Brasil)  
Profa. Dra. Rosana Muñoz (NTPR + FABER | UFBA)  
+ Estudantes Pesquisadores



# do\_co\_30 + lelé\_90

## FÁBRICA E PATRIMÔNIO

INSCRIÇÕES ABERTAS  
[even3.com.br/doco30lele90](http://even3.com.br/doco30lele90)

REALIZAÇÃO:  
**GRUPO FABER - FAUFBA:**  
**ARQUITETURA, CONSTRUÇÃO, TECNOLOGIA E PATRIMÔNIO**

APOIO:  
**DOCOMOMO BRASIL**  
**DOCOMOMO NÚCLEO BA\_SE**  
**GRUPAL UFCG**



do\_co\_mo\_mo\_  
brasil

